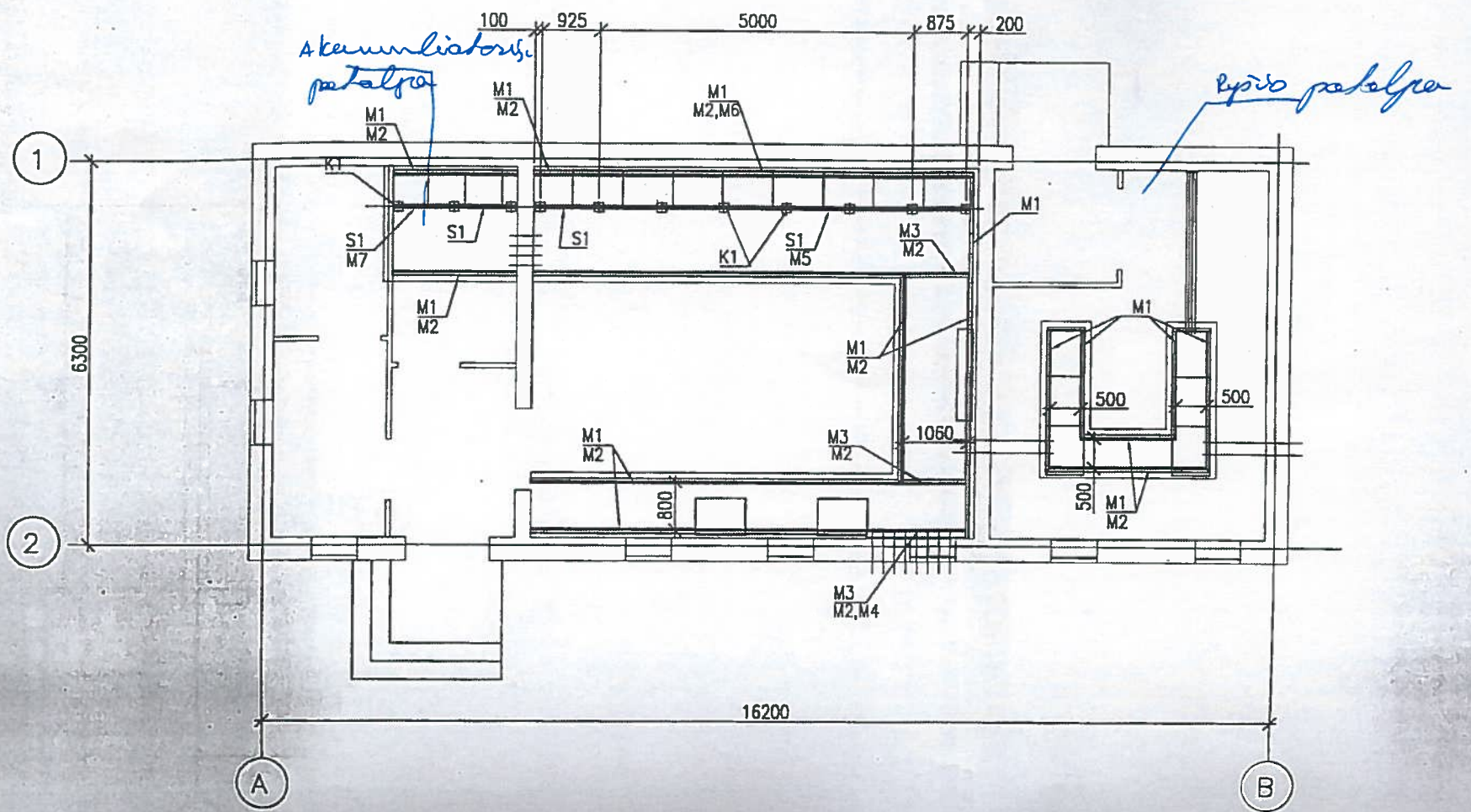
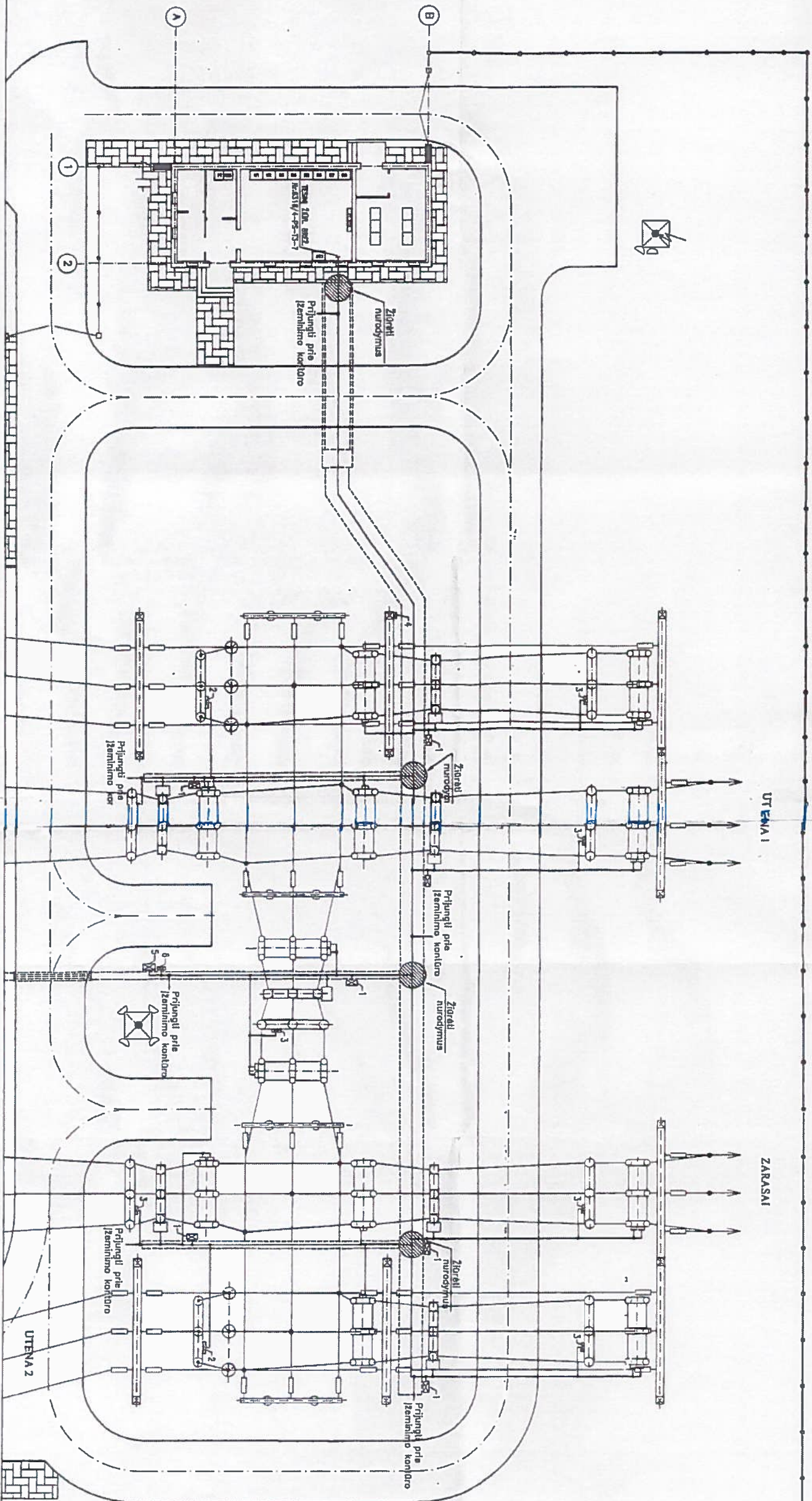


110KV RASES AS

VP portato planas







TAIP PASTATYTA  
Statinio statybos vadovas

EI.Nr.	PAVADINIMAS	ŽYMUO
1.	JUNGIMO GYVŲ SPINTA	JGS
2.	TRAUKOS TRANSFORMATORIAUS GYVŲ SPINTA	TGS
3.	SROVĖS TRANSFORMATORIAUS GYVŲ SPINTA	STGS
4.	PT AŠĮ TRIFAZIS JĖGOS SKYDELIS	PT JS
5.	PERDAVIMO TINKLO KOMERCINĖS AŠKANTOS SPINTA	PT KAS
6.	GRANDINIŲ ATSKIRIMO SPINTA	GAS

#### NURODYMAI:

1. Kabelių kanaluose bei laivuose kas 50m, atsisakojimo vietose, taip pat kabelių kanalų ar laivų įėjimo iš į US vietose perėjant iš vienos potoipos į kitą, turi būti įrengti priešgaisrinės užvaros.
2. Kabelius kabeliniame kanale po nukojimo užpildyti smėliu, ne siauresne kaip 30cm pločio užvara. (Energetikos objektų priešgaisrinės saugos taisyklės PST-08-99).
3. Lygiagrečiai ekranuotų kabelių į štams (pakabintiems tamis potiomis trasaomis) turi būti pakabinti potencialu išlyginantys ir kabelių įžeminimo vietos tarpusavyje sujungiantys laidininkai.

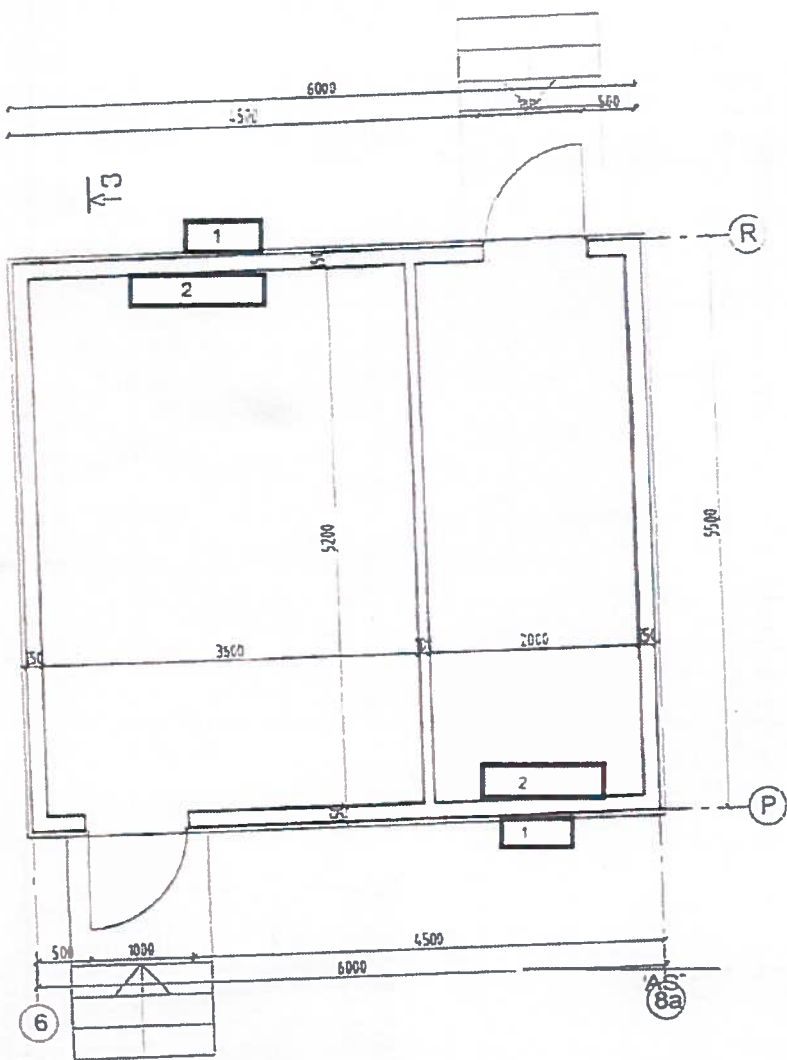
EI. Nr.	PAVADINIMAS IR TECHNINĖS CHARAKTERISTIKOS	ŽYMUO	Moto vnt.	KIEKIS	PASTABOS
1.	VARINIS LAIDININKAS	Cu Brmm	m.	300	"DEHN"
2.	JUNGIS "LAIDININKAS-LAIDININKAS"	WV30 057	vnt.	50	"DEHN"
3.	LAIDIKLIS LAIDININKUI	204 017	vnt.	140	"DEHN"
4.	VELOS PRILUNGIMO ANKGAUS		vnt.	50	
5.	JUNGIS "JUOSTA-LAIDININKAS"	CB-4	vnt.	8	"CALMAR"
6.	SVARINIMO FORMA "JUOSTA-LAIDININKAS T"	M-3576	vnt.	1	"CALMAR"
7.	SVARINIMO MATELIAM (CB-4)	# 65	vnt.	8	"CALMAR"

Atsako Nr.	2142	Uždėjęjį atleidžia bendrovė
4151	PDV	RAŠŲS 110/35 /10 kV TP REKONSTRUKCIJA. PT
4152	INL	POTENCIALIUS IŠLYGINANČIO LAIDININKO PAKLOJIMO PLANAS AŠF-110kV DALYJE (M1:250)

AB "LIETUVOS ENERGIJA"	63164-PS-T3-6	Lapų 149
------------------------	---------------	----------



PLANAS

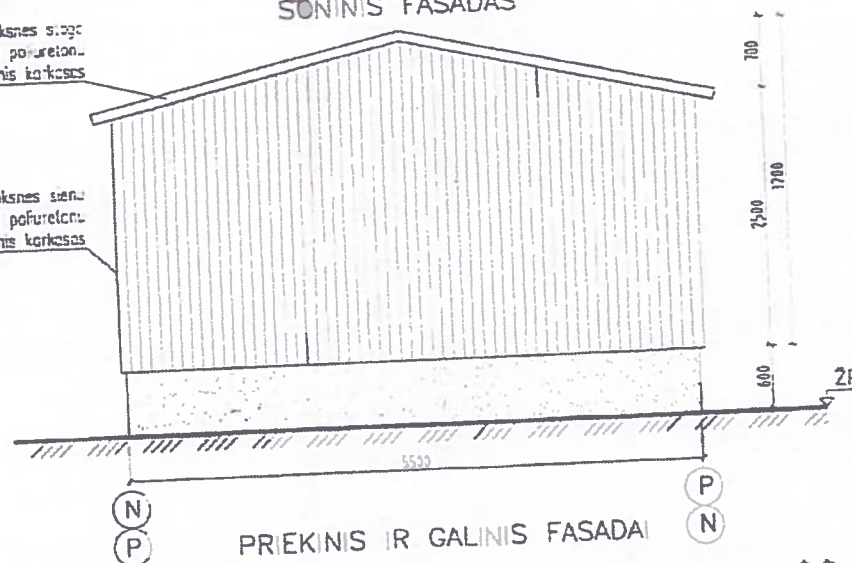


- 1 - Išorinis oro kondicionieriaus blokas SRC25ZMP-S
- 2 - Vidinis oro kondicionieriaus blokas SRK25ZMP-S

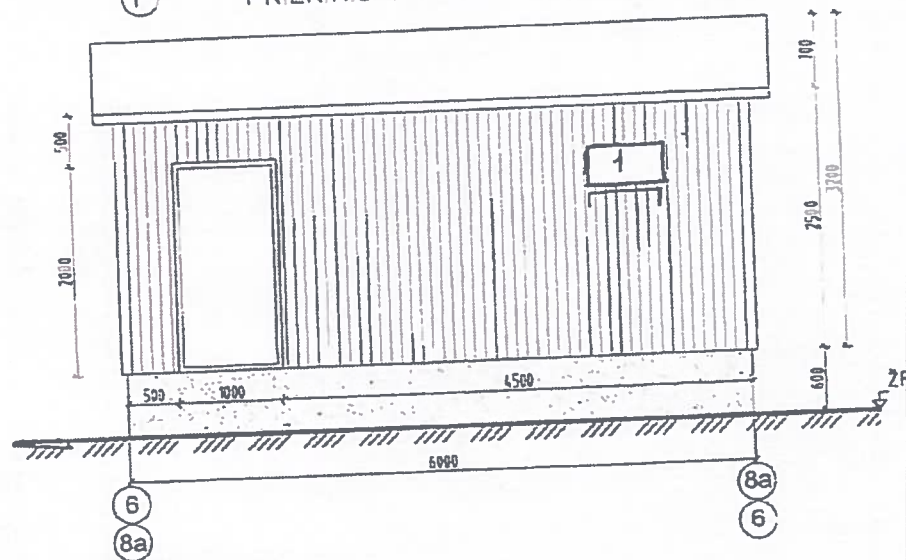
1. Daugiasluksnės sienų plotės su putų polistirenu.  
2. Iškaltas metalinis karkasas

1. Daugiasluksnės sienų plotės su putų polistirenu.  
2. Iškaltas metalinis karkasas

SONINIS FASADAS



PRIEKINIS IR GALINIS FASADA



Vaclovas Lygnugaris  
Infrastruktūros priežiūros centro  
Utenos regiono  
statinių inžinierius

2017 07-25

Molėtų 110/35/10 kV TP kondicionierių įrengimas				
Tvirtino	Regiono v.-vas	V.Šlapšys	2017 07	Valdymo pulto
Tikrino	Pastorių vyresn. inž.	J.Markūnas	2017 07	modulinis
Braižė	UAB "Santjara"	E.Kuzeris	2017 07	pastatas

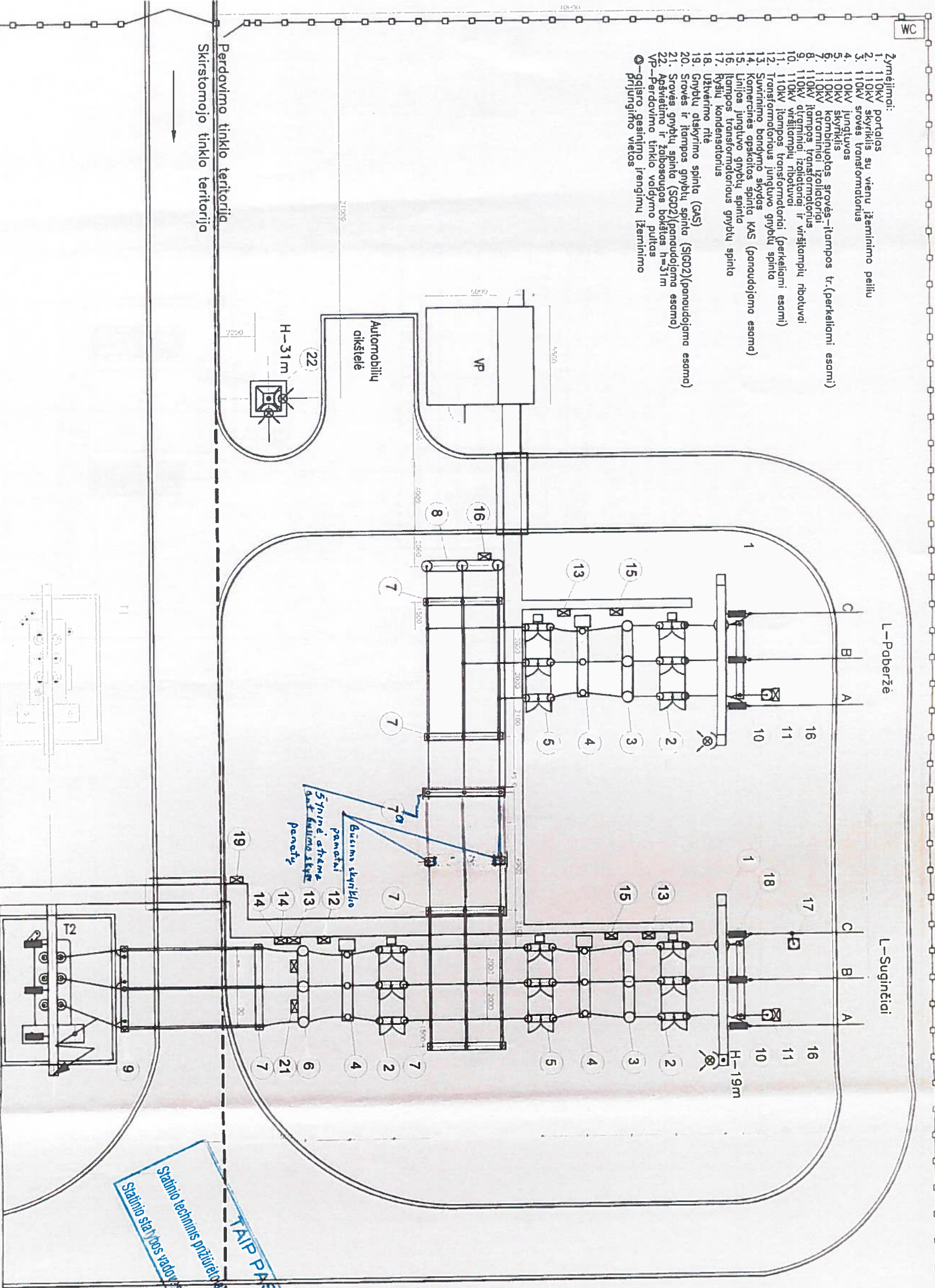
110KV MOLETŲ AS, VP



- WC
- Žymėjimai:
1. 110kV portalo
  2. 110kV skyriklis su vienu žemėjimo pėliu
  3. 110kV srovės transformatorius
  4. 110kV jungtuvas
  5. 110kV skyriklis
  6. 110kV kombiuotas srovės-įtampos tr.(perkeliami esami)
  7. 110kV atvariniai izoliatoriai
  8. 110kV atvariniai izoliatoriai
  9. 110kV atvariniai izoliatoriai
  10. 110kV viršlaidų rėktuvai
  11. 110kV įtampos transformatoriai (perkeliami esami)
  12. Transformatoriaus jungtuvo gnybtų spinta
  13. Suvirinto bandymo skydas
  14. Komercinės opskaitos spinta KAS (panaudojama esama)
  15. Linijos jungtuvo gnybtų spinta
  16. Įtampos transformatoriaus gnybtų spinta
  17. Ryšių kondensatorius
  18. Užtvėrimo rėlis
  19. Gnybtų atskyrimo spinta (GAS)
  20. Srovės ir įtampos gnybtų spinta (SIGD2)(panaudojama esama)
  21. Srovės gnybtų spinta (SGD2)(panaudojama esama)
  22. Apšvietimo ir žaibo saugos bokštas h=31m
  - VP-Pardavimo tinklo valdymo pultas
  - g-gelero gesinimo įrengimų žemėjimo
  - prijungimo vietas

Pardavimo tinklo teritorija

Skirstomojo tinklo teritorija



Atestato Nr.	VARIKONTA				Objektas
	UŽDAROMI AKCINĖ BENDROVĖ				110/35/10kV Molėtų TP rekonstravimas
9841	PV	Čilgevičius	2006/03	Brėžinys	Laida
16397	PDV	L.Bačiūskas	2006/03	Irenginių išdėstymo planas	
				M 1:200	0
Stadija	Užsakovas			Brėžnio šifras	Lapų
DP	AB "Elektros tinklų statyba"			6017-DP-E-02	1
					1

110/35/10kV MOLĖTŲ AS